



LIVRET-JEUX

TROBO POUR ETRE VRAI

Exposition à partir du 01 juillet 2021



DE 3 A 12 ANS

Salut,

Je m'appelle «Dynamo le p'tit robot» et je vais t'accompagner tout au long de ce livret. Tu es certainement un expert en robotique si tu as regardé l'exposition «Trobo pour être vrai». T'es-tu entraîné à la programmation et au codage ? Cozmo est assez coquin ! Mais si on écoute bien les consignes, on arrive toujours à l'amener d'un point A à un point B... As-tu réussi ?

Si tu veux reposer tes circuits quelques minutes, je te propose de faire quelques jeux avec moi.

Mais avant de commencer, laisse-moi te poser une devinette :-)
«Connais-tu la différence entre un robot et du ketchup ?»

Réponse : il n'y en a pas car ils sont tous les deux automatisés

Pour t'aider, les niveaux de difficulté sont indiqués grâce à ma batterie...



Facile



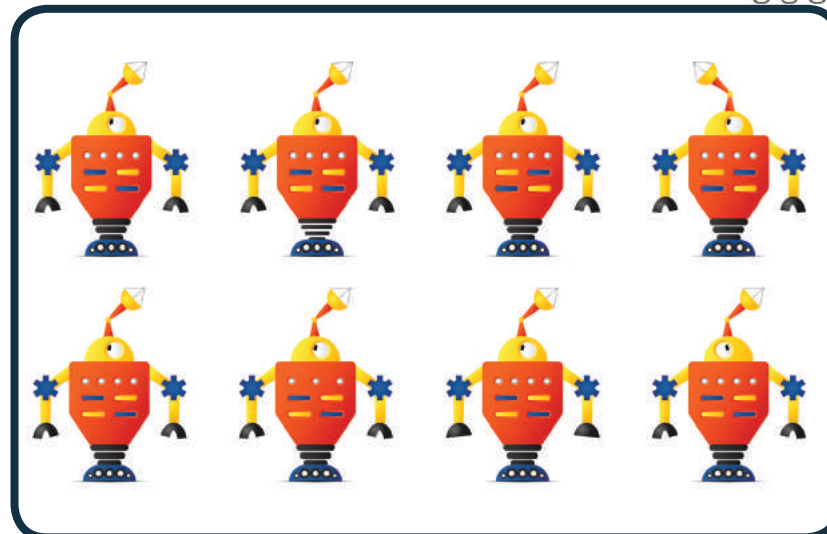
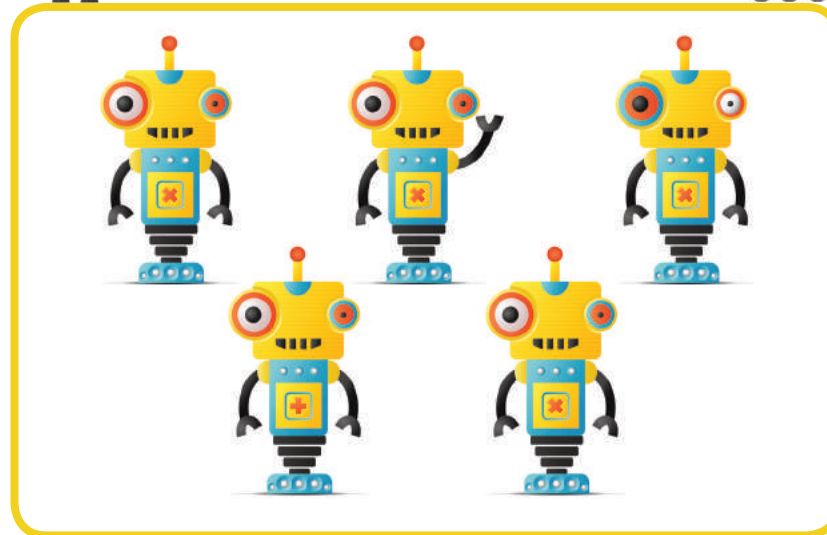
Moyen

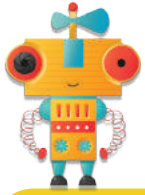


Difficile

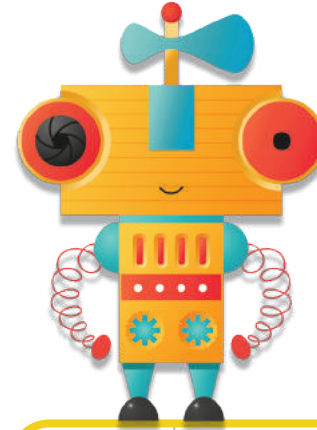
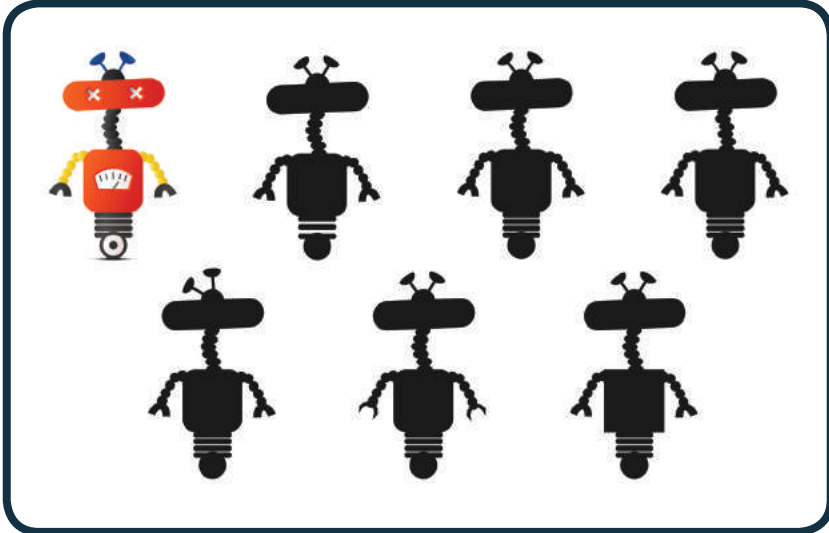
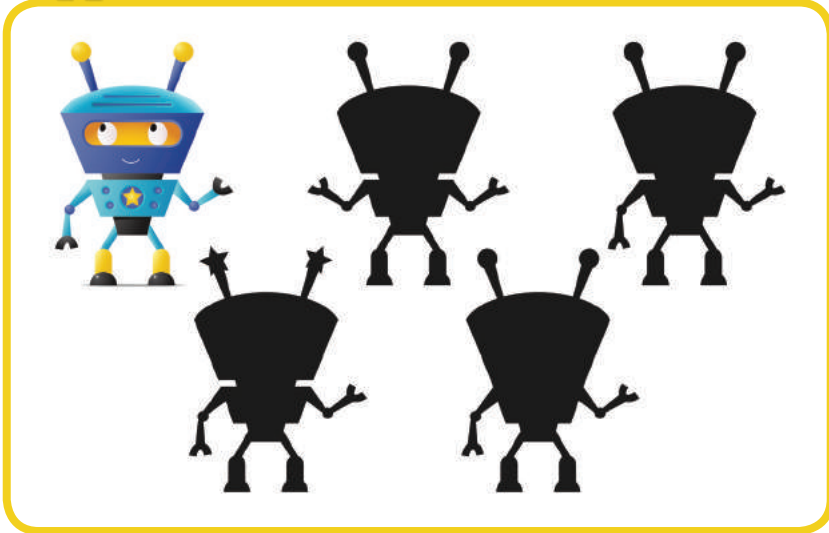


« Lors de notre fabrication, certaines erreurs ont été commises et quelques robots seulement sont réussis. Sauras-tu retrouver les 2 exemplaires identiques ? »

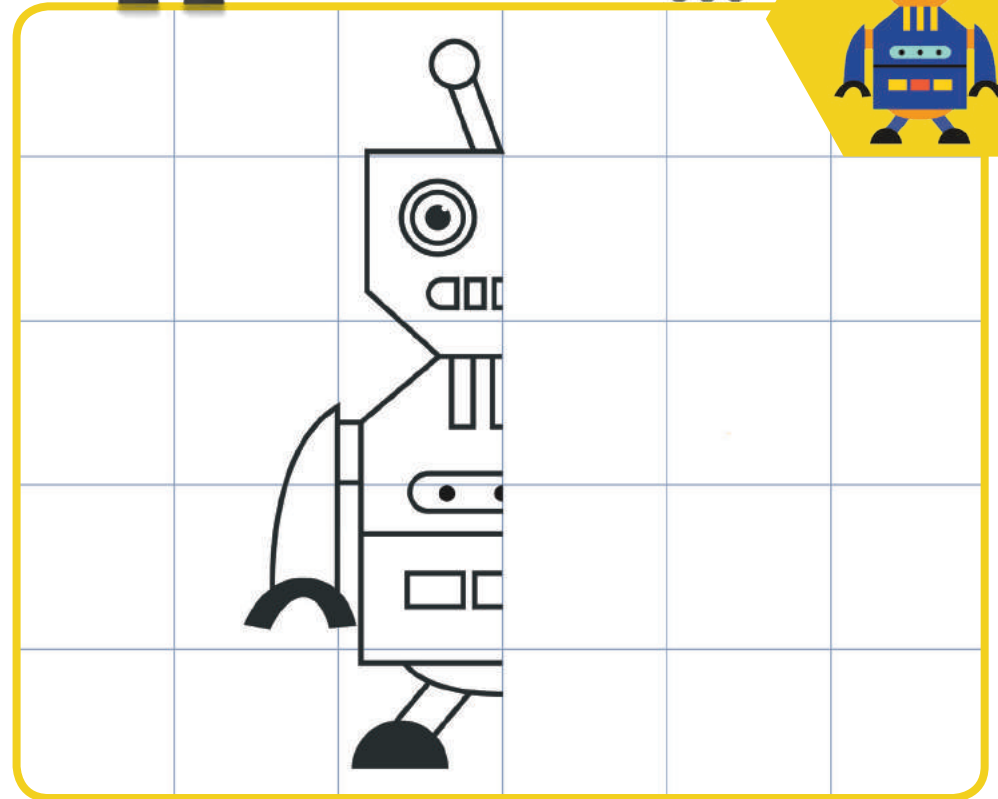
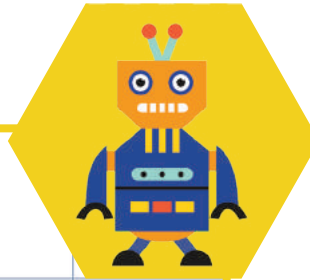


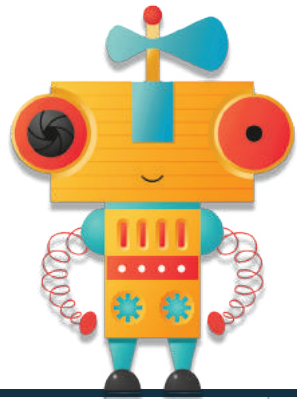


« Dans le noir, je ne vois que les ombres de mes amis robots. Elimine les robots qui sont mal fabriqués et retrouve celui identique au modèle. »

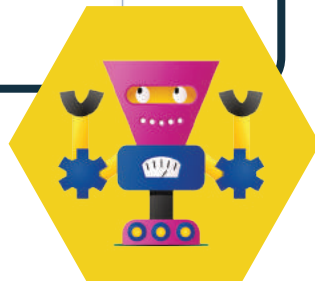
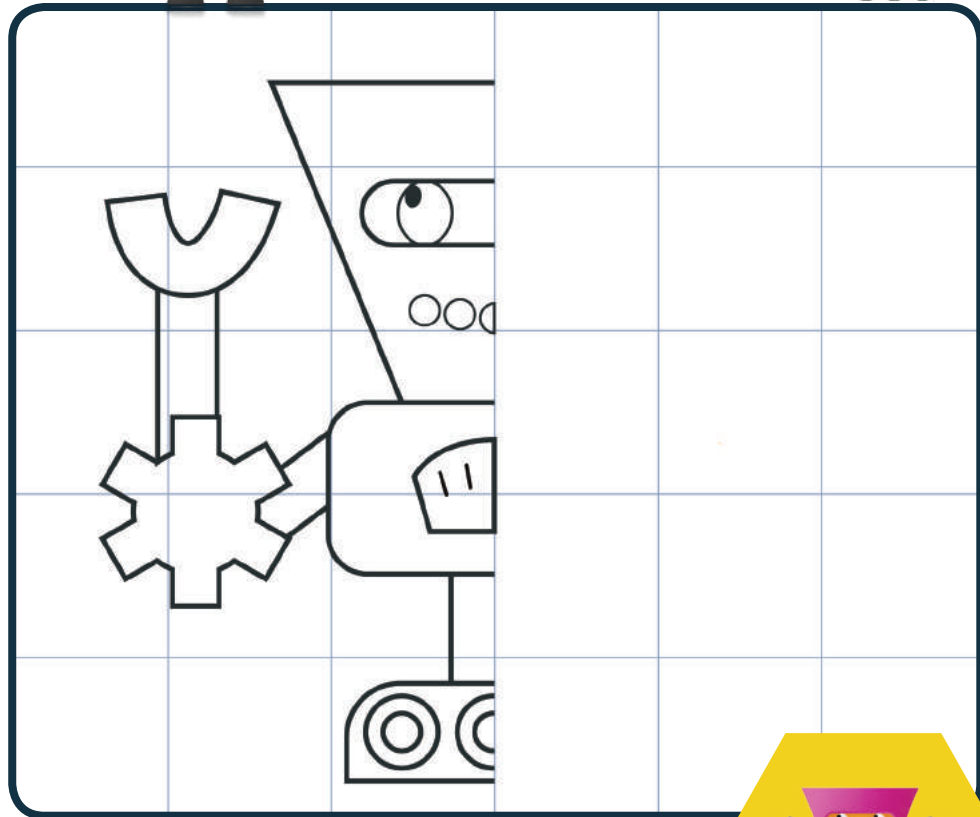


« Les ingénieurs qui inventent les robots ont commencé à travailler sur un nouveau prototype mais n'ont pas eu le temps de terminer. Peux-tu finir le dessin afin de lancer la fabrication ? »

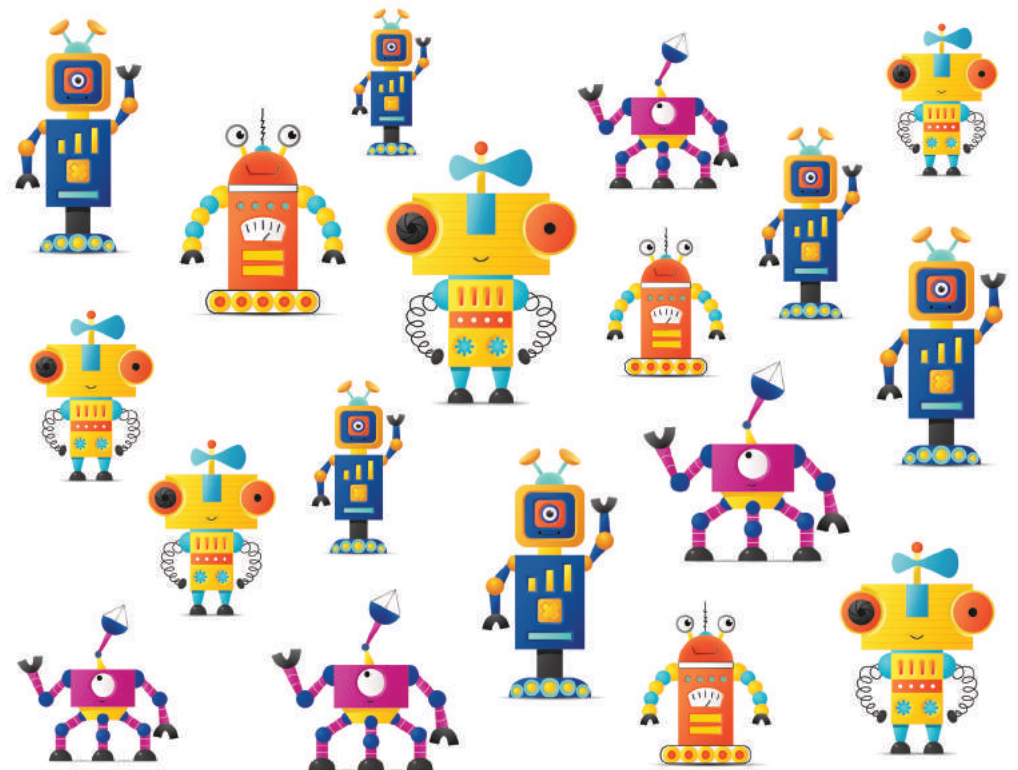
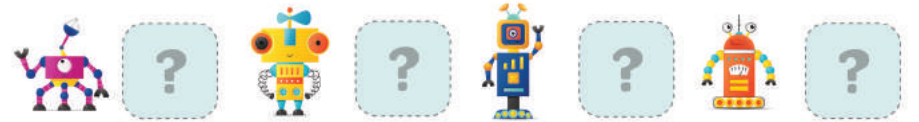


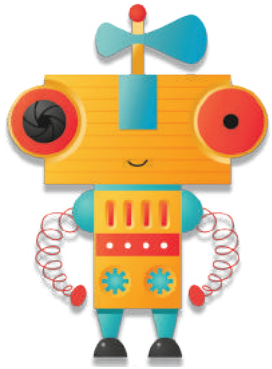


« Mécanobot est un robot qui doit travailler à l'usine. Peux-tu achever son dessin ? A toi de choisir si son côté droit est identique au côté gauche ou si tu veux laisser libre court à ton imagination » :-)

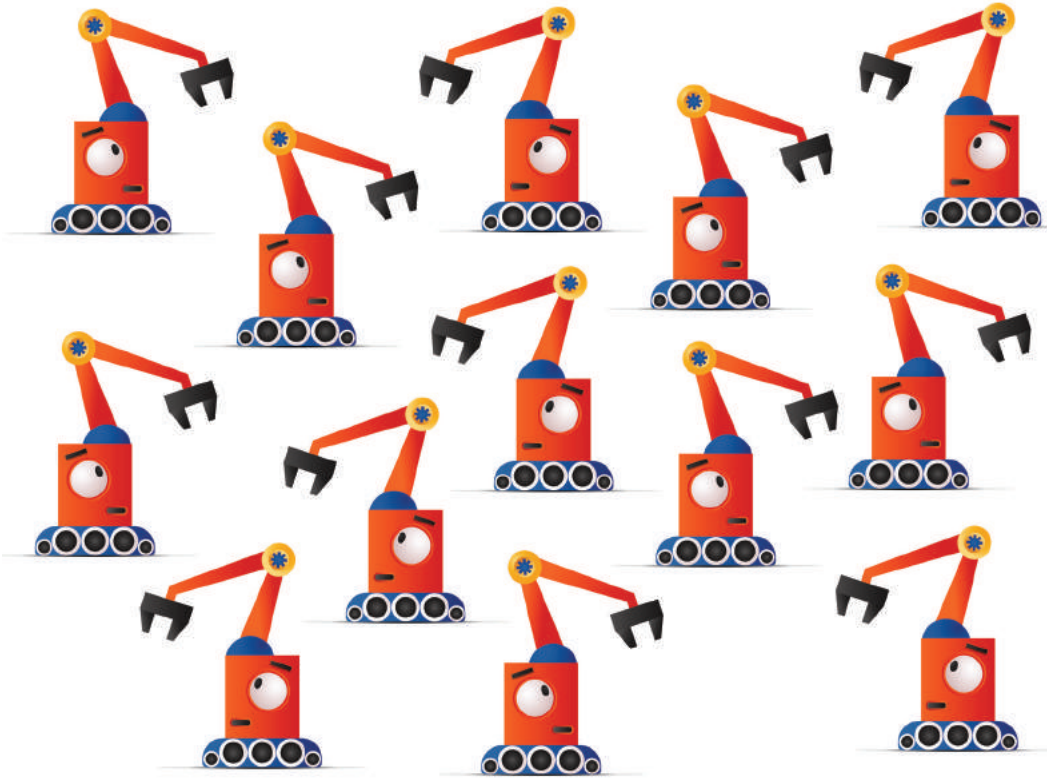


« Mes amis et moi avons été fabriqués en de nombreux exemplaires mais les ouvriers se sont mélangés les pinces et ne savent plus combien de robots ils ont terminé ! Aide-les s'il te plaît ! »





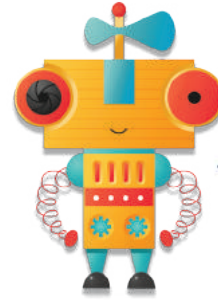
« C'est la panique sur les chaînes de production. Usinobot, le robot industriel a glissé dans l'entrepôt et n'est plus dans le bon sens pour travailler. Combien sont tournés vers la droite et combien vers la gauche ? »



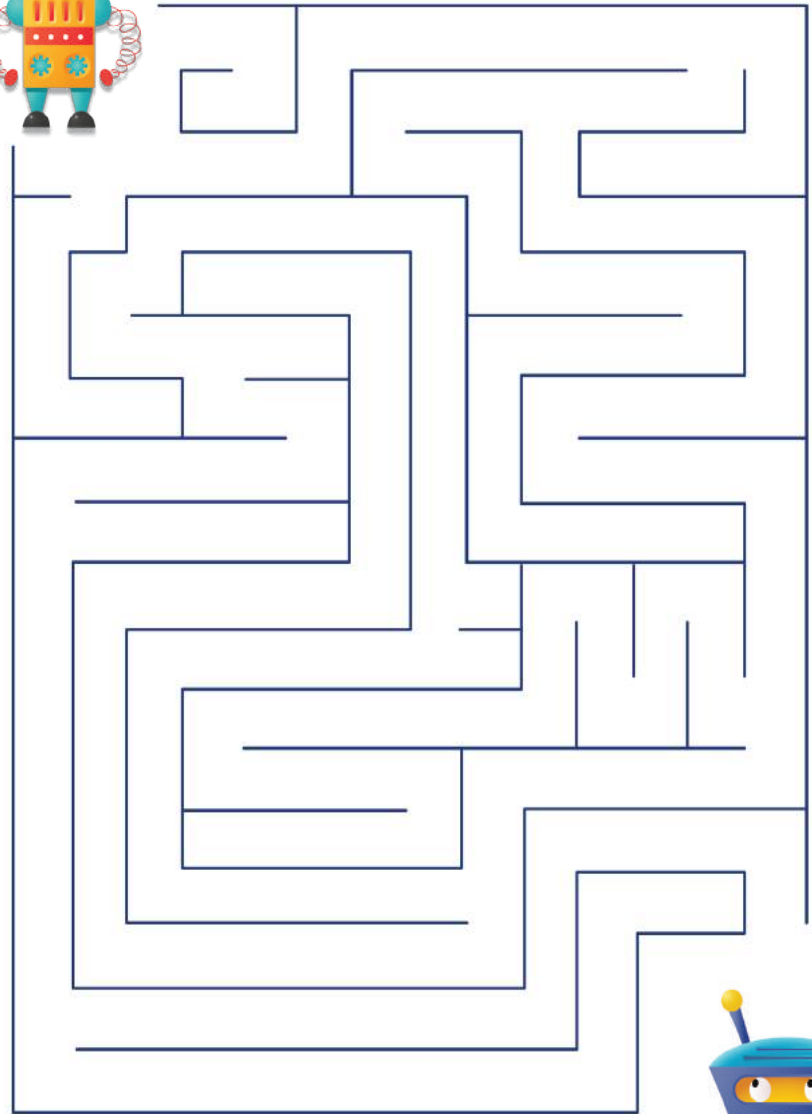
GAUCHE

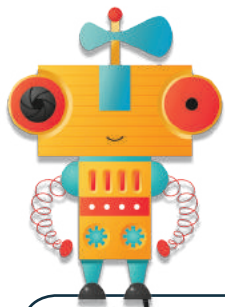


DROITE

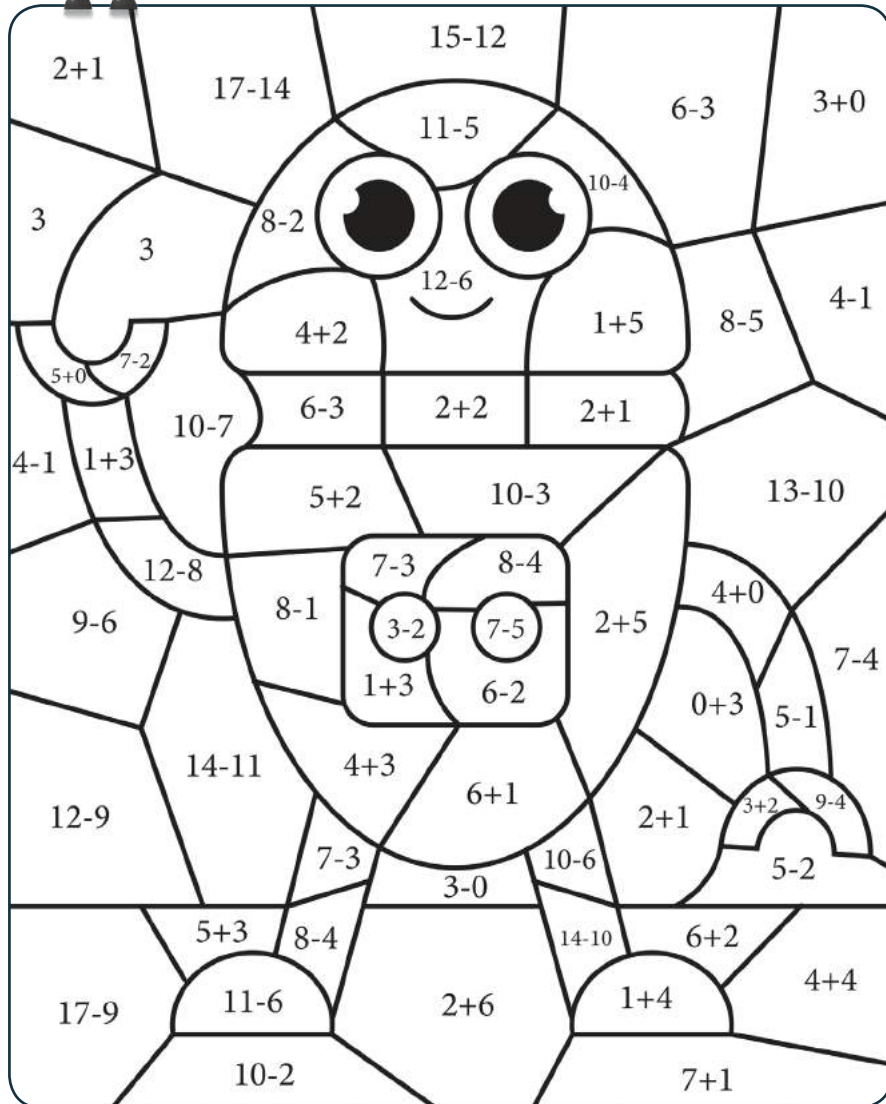


« Les ateliers sont tellement grands que je me suis perdu. Aide-moi à retrouver mon collègue Astrobot »





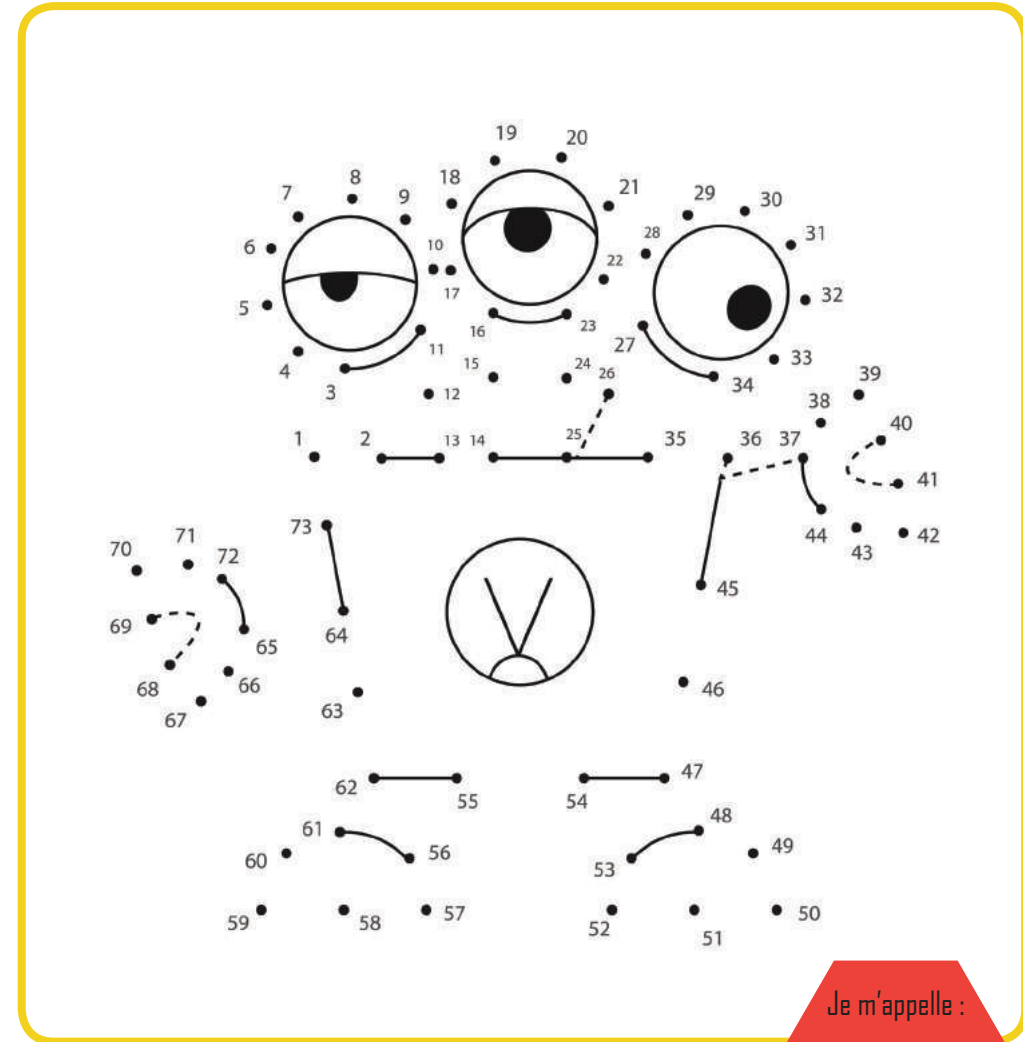
« Pour fabriquer des robots, il faut être bon en calcul. Alors je vais te tester. Arriveras-tu à colorier mon copain Sabot en respectant les couleurs et en additionnant correctement les nombres ? »



- | | | | |
|------------|-----------|------------|------------|
| 1 - ROUGE | 2 - VERT | 3 - BLEU | 4 - GRIS |
| 5 - VIOLET | 6 - JAUNE | 7 - ORANGE | 8 - MARRON |



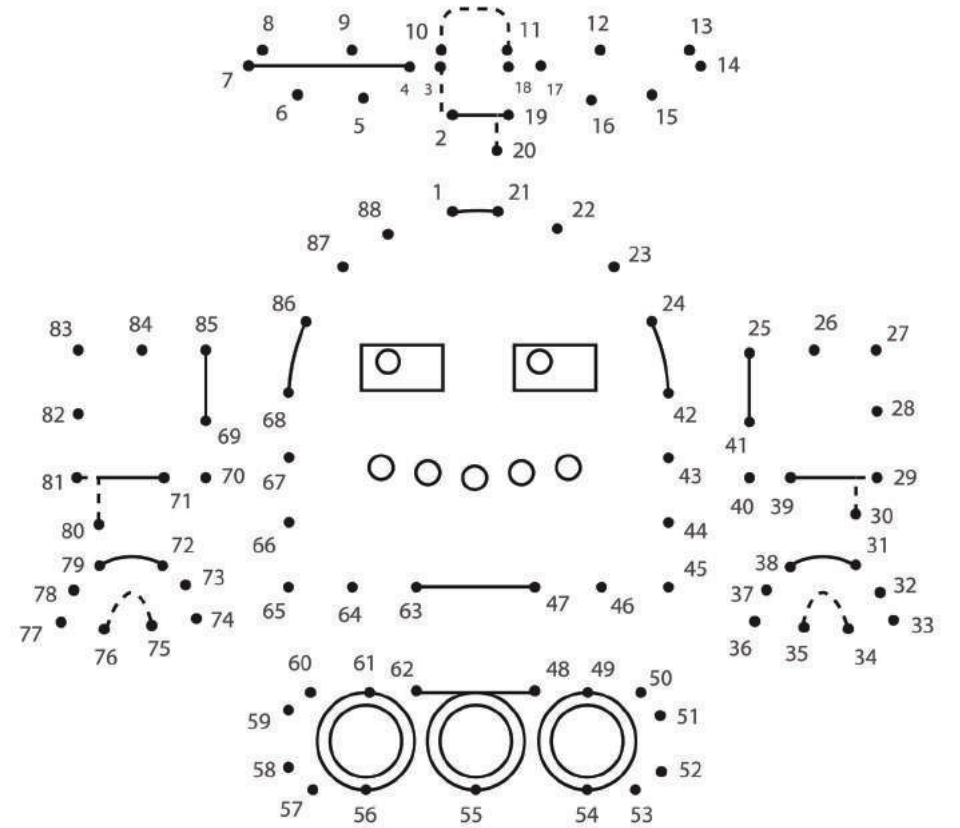
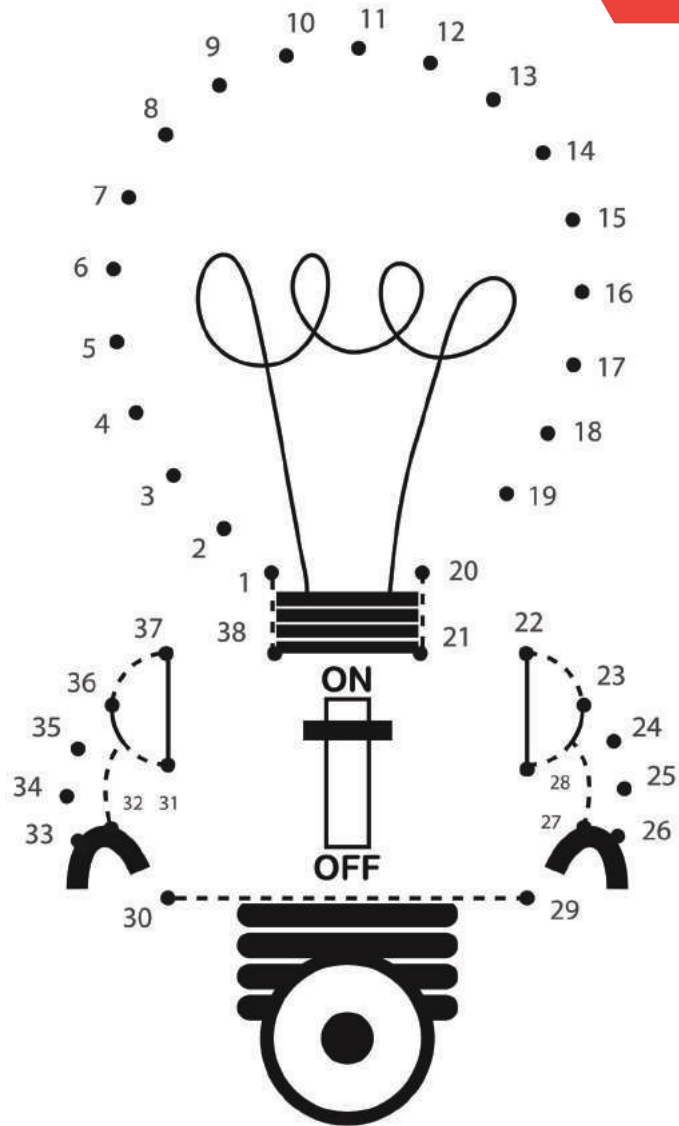
« Relie les points dans le bon ordre et tu découvriras en avant première les prochains robots de la collection 2021. Nous avons besoin de ton aide pour leur trouver un prénom. A toi de jouer ! »



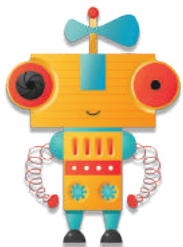
Je m'appelle :



Je m'appelle :



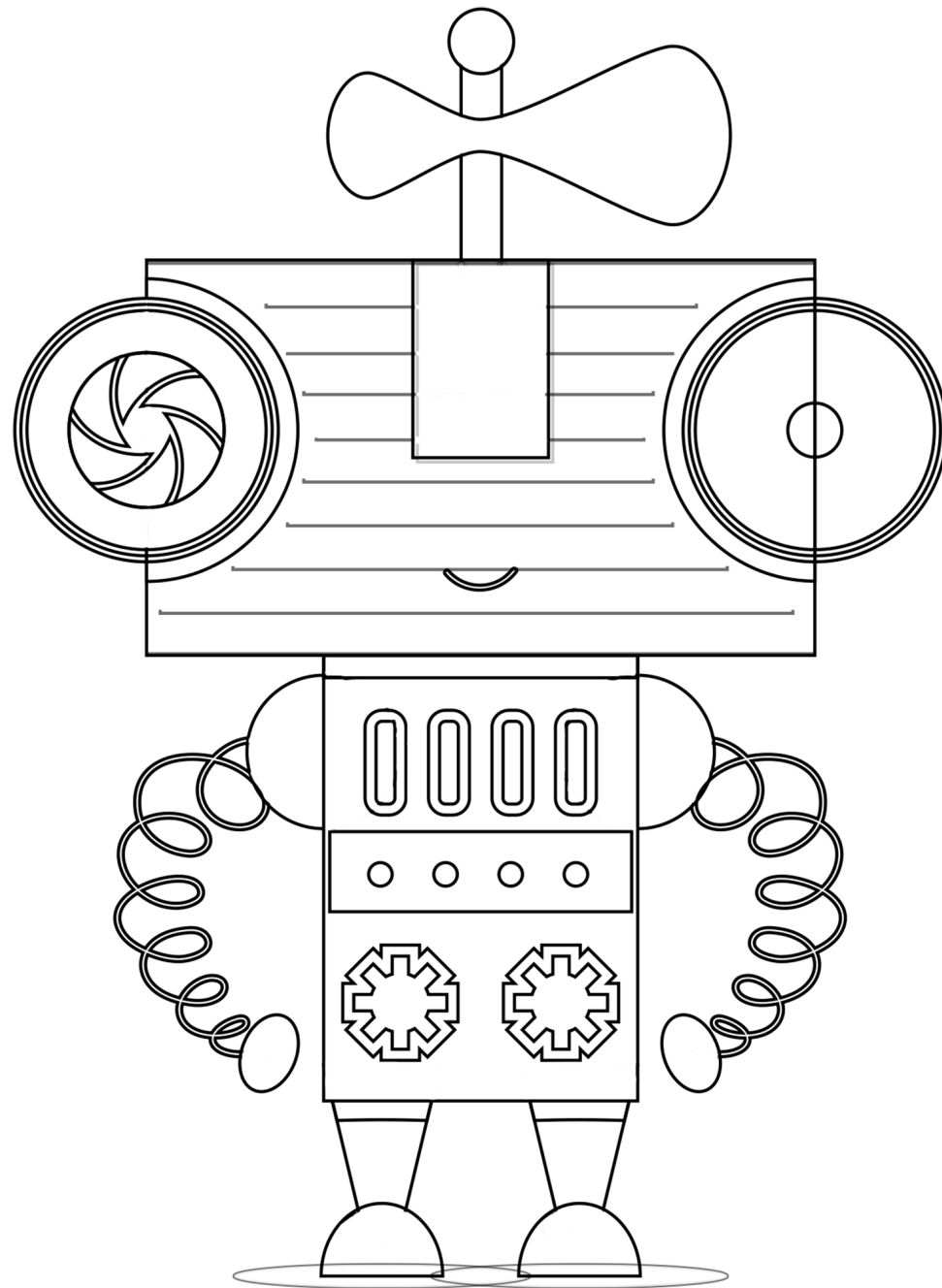
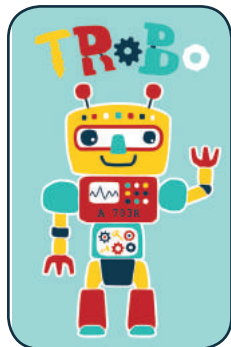
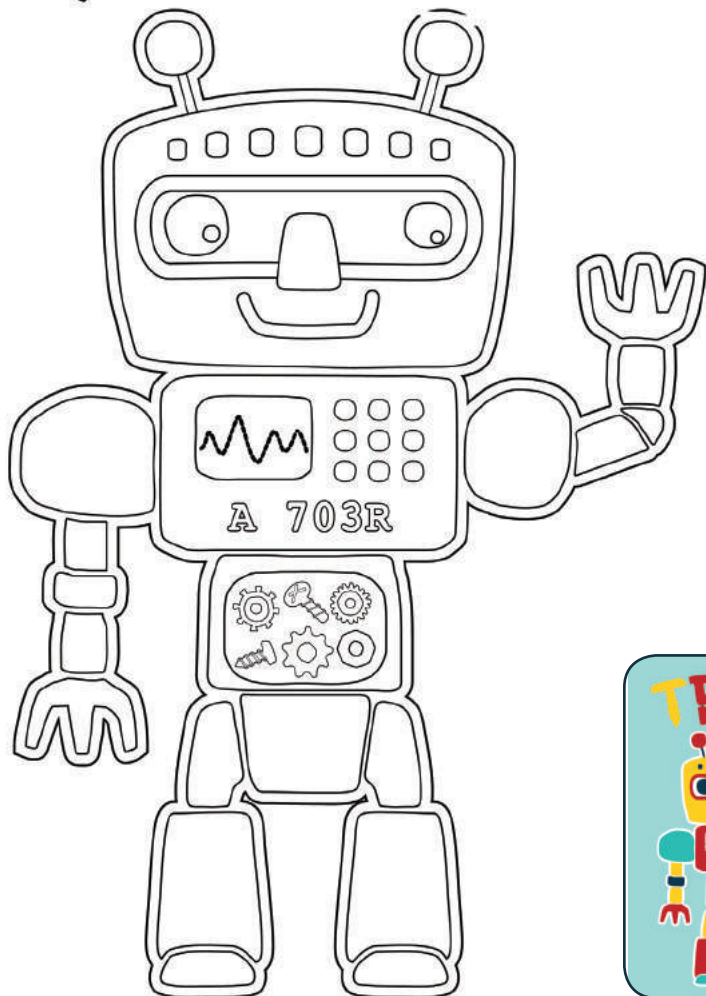
Je m'appelle :

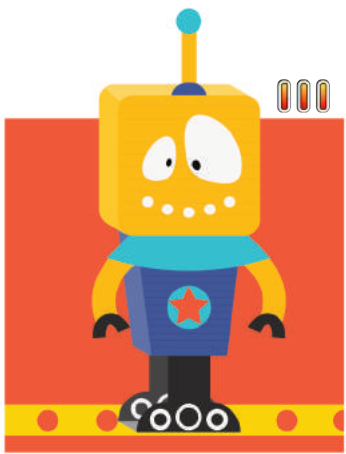


« Il faut aussi être artiste pour créer des robots. Alors montre-nous tes talents » ;-)



T R B O

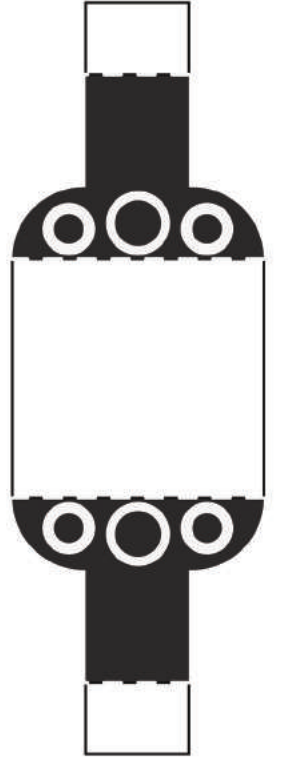
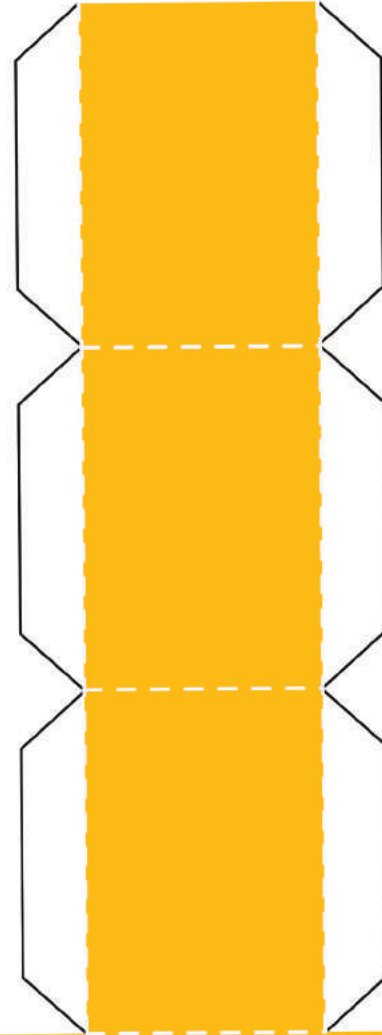
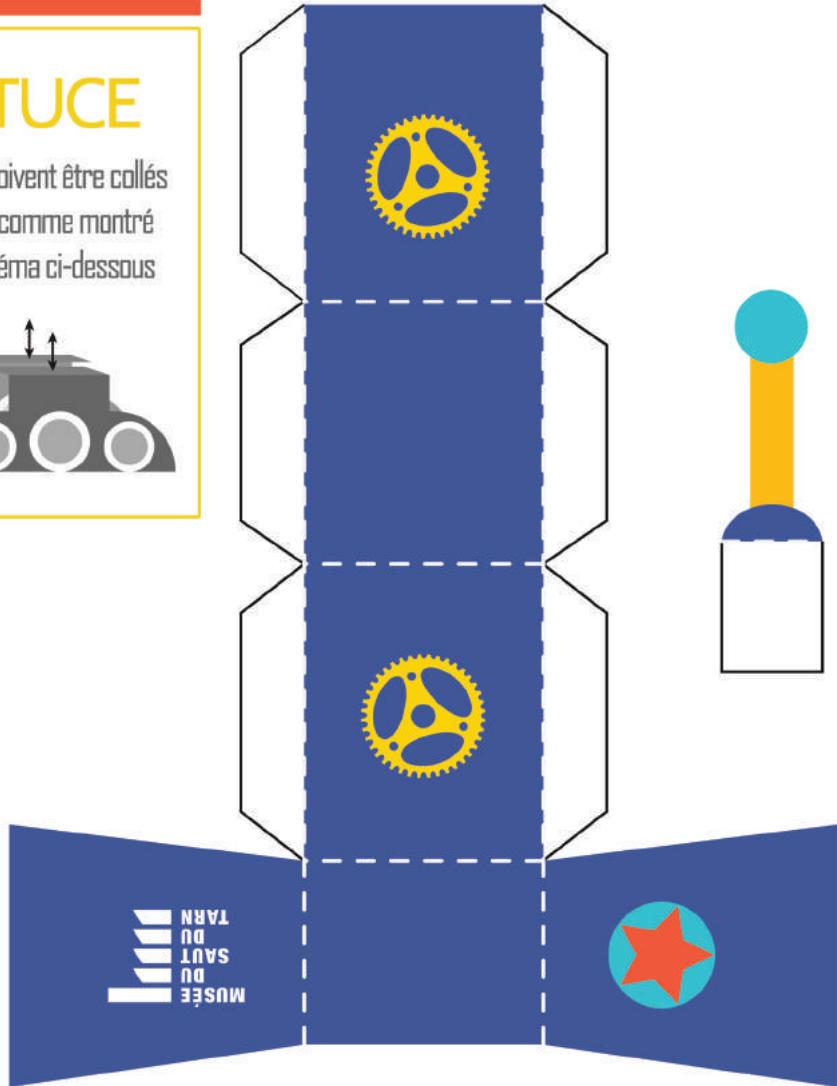
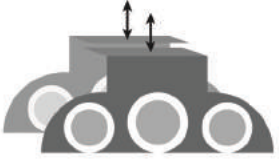


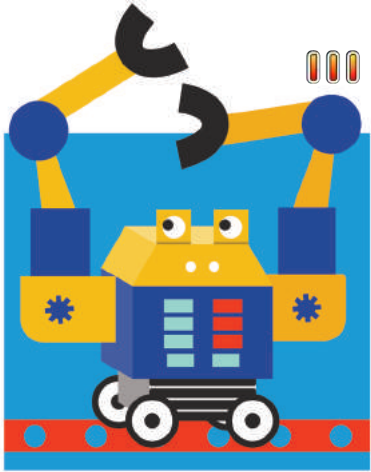


Bonjour, je suis Déglingobot.
Découpe, assemble et colle les différentes parties de
mon corps et joue avec moi...

ASTUCE

Les pieds doivent être collés
au corps, comme montré
sur le schéma ci-dessous

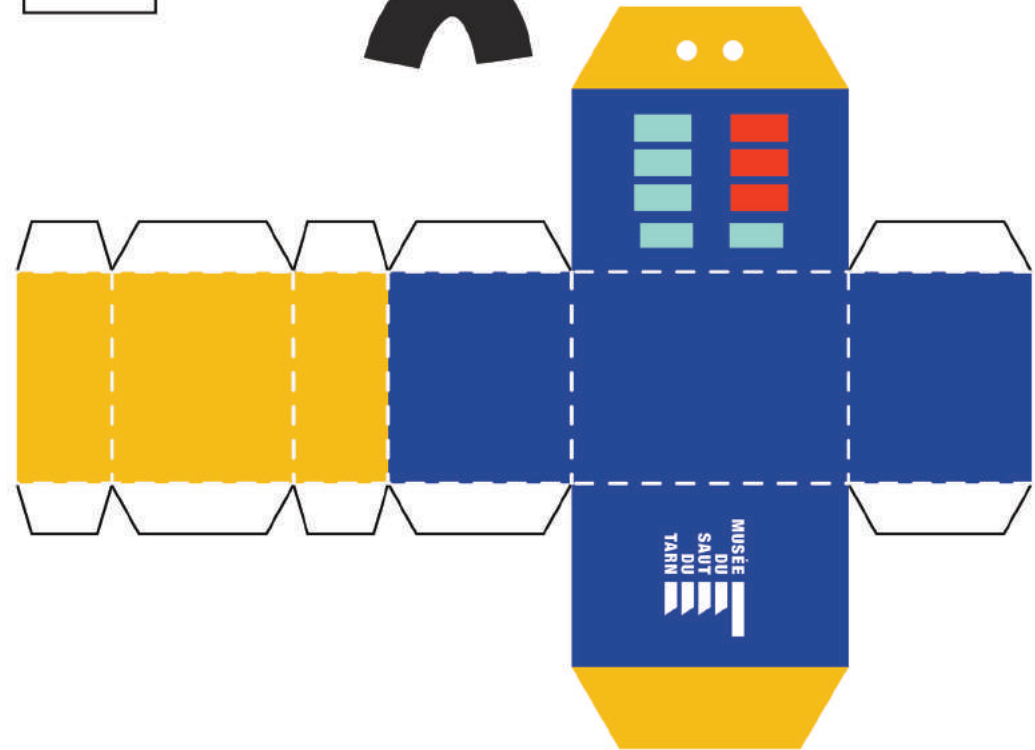
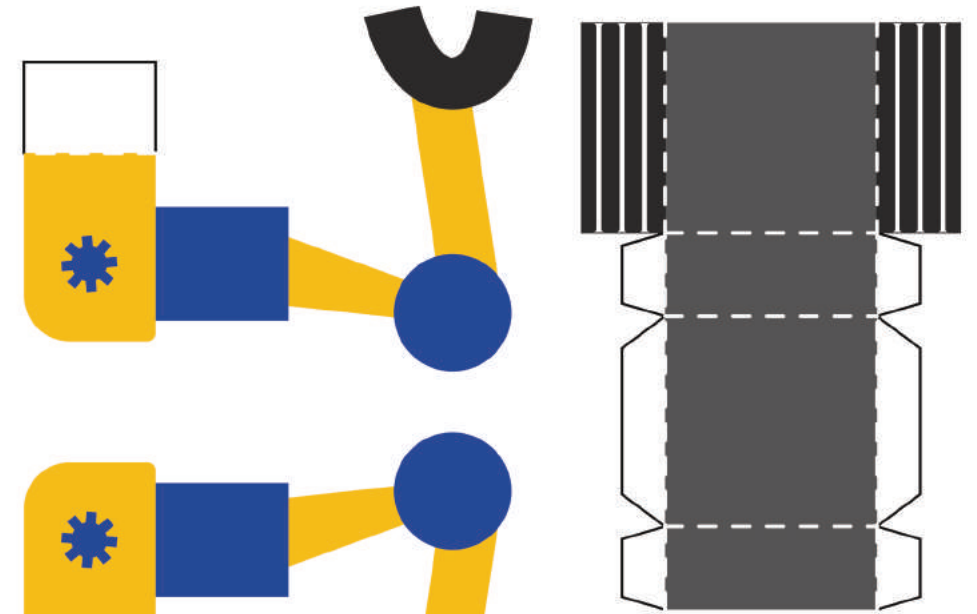
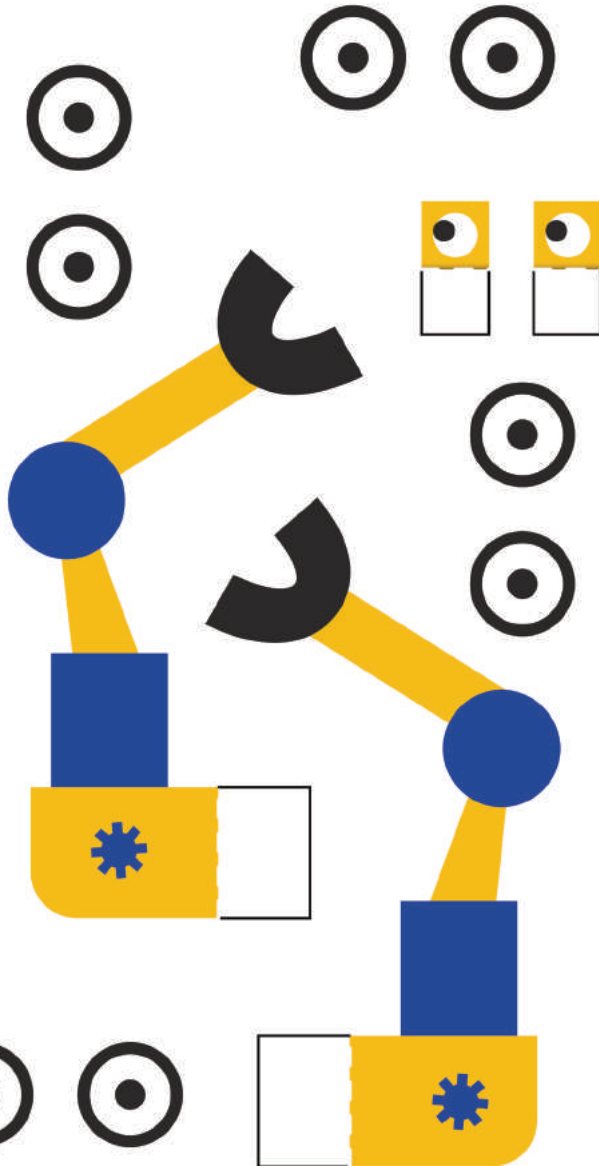
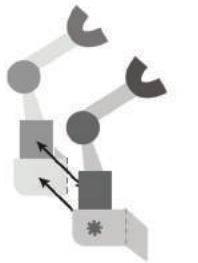




Bonjour, je suis Fabricobot.
Découpe, assemble et colle les différentes parties de
mon corps et joue avec moi...

ASTUCE

Chaque bras et chaque
roue se compose de 2
parties qui doivent être
collées l'une à l'autre.

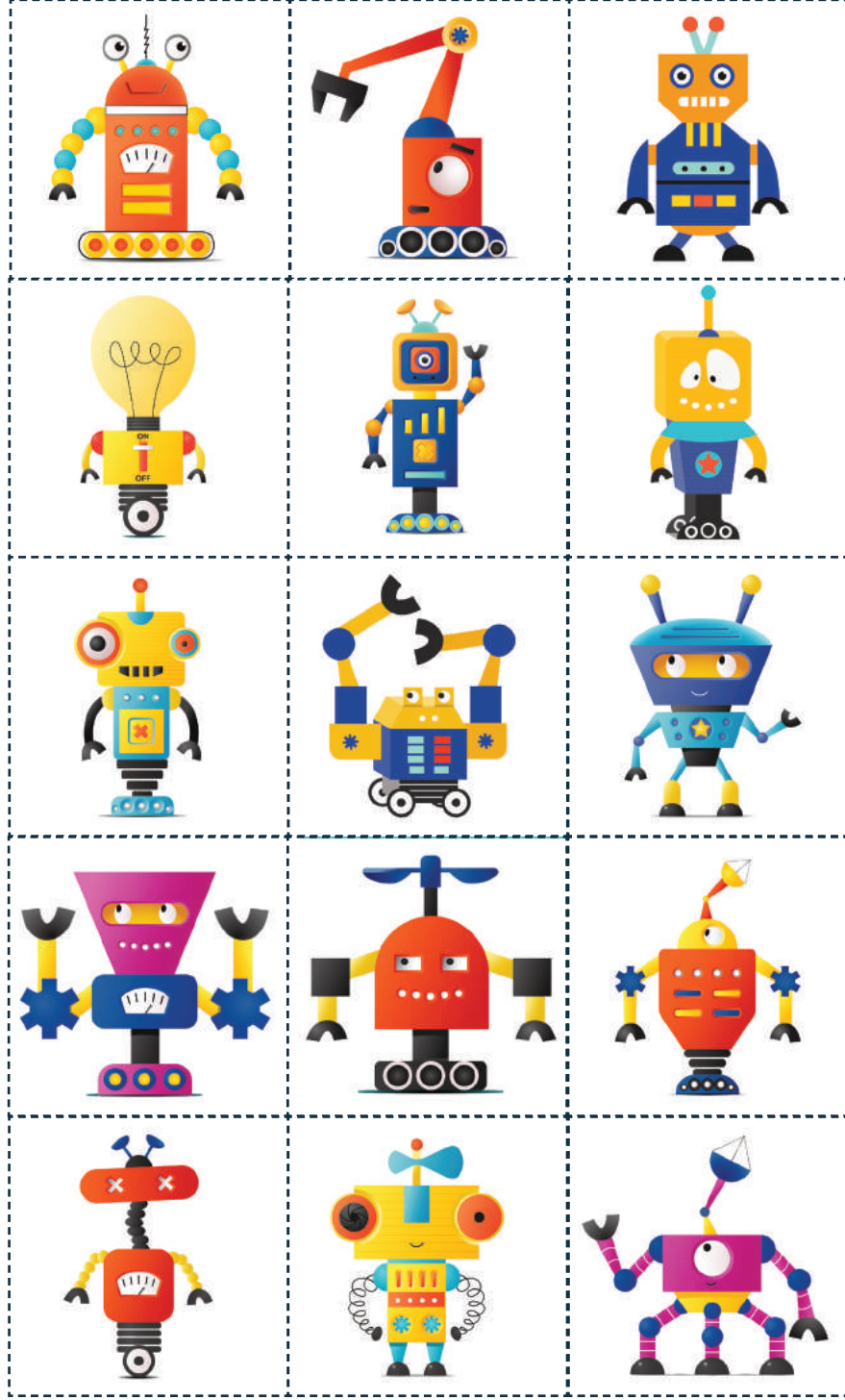
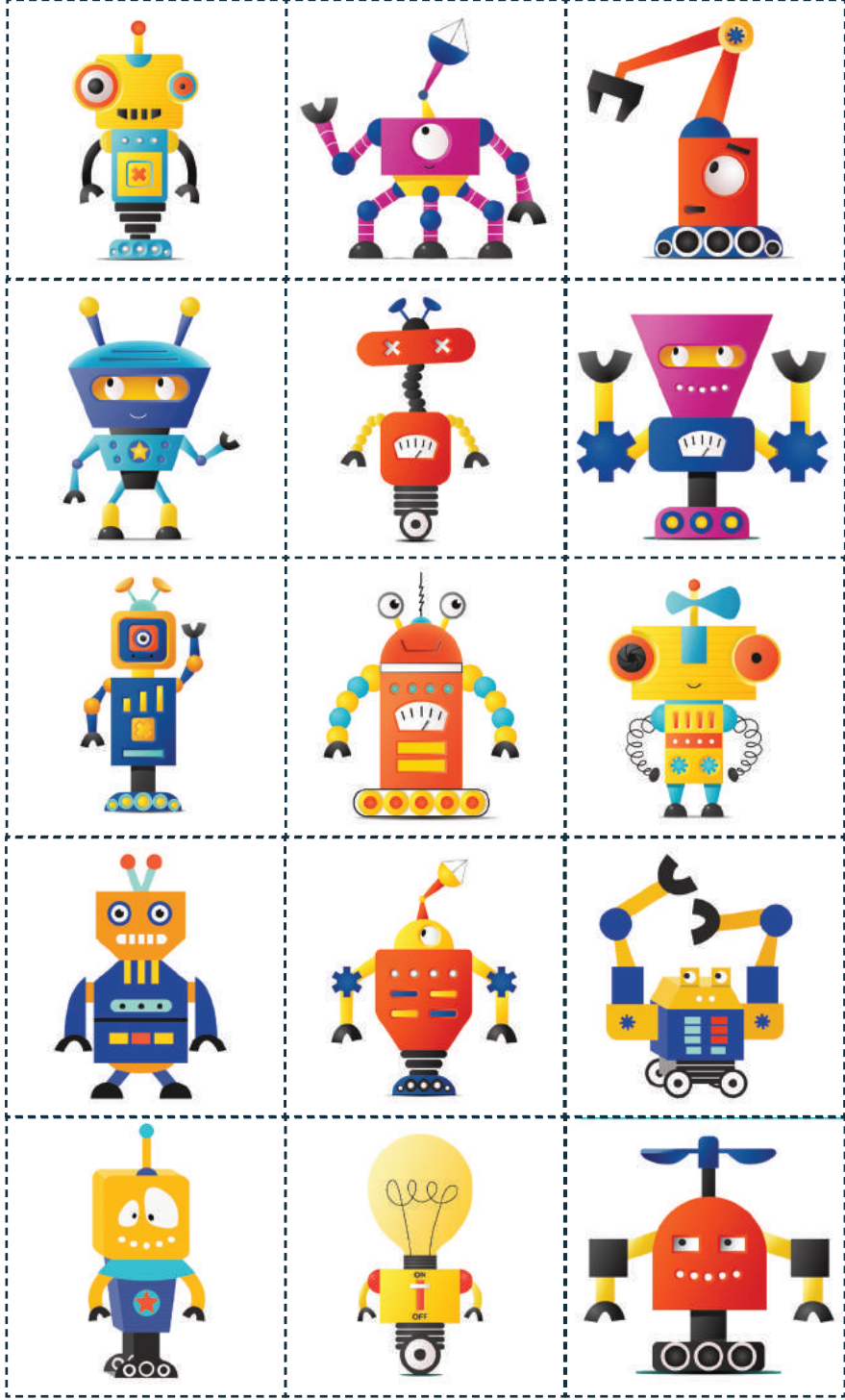


MUSEE
DU
SAIT
DU
TARN

MEMORY TROBO

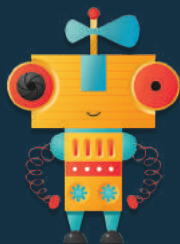


8 ✂ Découpe suivant les pointillés



8 ✂ Découpe suivant les pointillés

MEMORY TROBO



J'espère que tu as passé un agréable moment au musée.

N'hésite pas à aller sur notre site internet www.musee-saut-du-tarn.com.
Tu trouveras d'autres jeux à télécharger sur l'exposition «Trobo pour être vrai...»

Musée du Saut du Tarn - 2 impasse des aciéries - 81160 Saint-Juéry
T. 05 63 45 91 01 Mail : musee@sautdutarn.com
www.musee-saut-du-tarn.com

